

Картка безбар'єрності



МІНРОЗВИТКУ



ЛУН



безбар'єрність

КАРТКА безбар'єрності об'єкта фізичного оточення за результатами проведення оцінки ступеня безбар'єрності будівель і споруд

Загальна інформація про об'єкт фізичного оточення

1. Найменування організації, установи, підприємства

Комунальне некомерційне підприємство "Центр первинної медико-санітарної допомоги №1" Святошинського району м.Києва, АЗПСМ № 4

2. Тип об'єкту

Громадські будівлі

Категорія об'єкту

заклади охорони здоров'я (у т.ч. «реабілітаційні відділення»)

3. Адреса розташування:

область

Київська

район

Святошинський

територіальна громада

Київська

тип населеного пункту

місто

назва населеного пункту

Київ

назва вулиці, бульвару, проспекту, провулку, площі тощо

вул.Вернадського

номер будинку

53

координати

50.46203530, 30.37170458

4. Кількість поверхів

4

5. Форма власності

комунальна

6. Номер телефону, адреса електронної пошти для звернень громадян, посилання на веб-сайт управителя об'єкта

(044-294-66-15) cpmsd1_svyat@kyivcity.gov.ua, <https://cpmsd1sv.com.ua/>

7. Посилання на фото- та відеоматеріали

Не заповнено

8. Дата проведення оцінки

01.08.2025

9. ПІБ та посада людини, яка вносить інформацію

Савенок Тамара Іванівна

Залиште email для важливих сповіщень по доданій вами локації

cpmsd1_svyat@kyivcity.gov.ua

Критерії безбар'єрності для маломобільних груп населення

1. Шляхи руху до будівлі або споруди:

1) паркувальні місця для осіб з інвалідністю, завширшки не менше ніж 3,5 метра та завдовжки не менше ніж 5 метрів, розташовані на відстані не більше ніж 50 метрів від входу

Ні

Орендоване приміщення знаходиться на 1 поверсі, паркувальні місця на балансі КМКЛ №7

2) паркувальних місць для осіб з інвалідністю не менше ніж 10 відсотків загальної кількості (але не менше ніж одне місце), місця позначені дорожніми знаками та горизонтальною розміткою із міжнародним символом доступності

Так

Орендоване приміщення, паркувальні місця на балансі КМКЛ №7

3) поряд із входом облаштована велопарковка

Ні

Орендоване приміщення

4) ширина входу на прилеглу територію та ширина дверей, хвірток (за наявності) становить не менше ніж 0,9 метра у просвіті

Критичність висока

Так

Орендоване приміщення

5) ширина пішохідних доріжок із зустрічним рухом становить не менше ніж 1,8 метра

Критичність висока

Так

Орендоване приміщення

6) покриття пішохідних доріжок, тротуарів і пандусів рівне (без вибоїн, без застосування як верхнього шару покриття насипних або крупноструктурних матеріалів, що перешкоджають пересуванню осіб з інвалідністю на кріслах колісних або із милицями)

Критичність висока

Так

Орендоване приміщення

7) пішохідні доріжки, що перетинаються, поєднані на одному спільному рівні, на таких доріжках відсутні перешкоди (антипаркувальні елементи, клумби, бордюри тощо)*

Критичність висока

Так

Орендоване приміщення

8) у темну пору доби наявне вуличне штучне освітлення шляхів руху*

Так



9) на прилеглий території та/або шляхах руху відсутні сходи або наявні сходи і пандус, а за необхідності – підймальні платформи, вертикальні підйомники тощо*

Критичність висока

Ні

На території відсутні сходи

10) уклон пандуса становить не більше ніж 8 відсотків (на 1 метр довжини по горизонтальній площині не більше ніж 8 сантиметрів підйому), ширина пандуса – не менше ніж 1,2 метра у просвіті, уздовж обох боків усіх сходів і пандусів встановлено огорожу із поручнями, поручні пандусів розташовані на висоті 0,7 і 0,9 метра, завершальні частини поручнів продовжені по горизонталі на 0,3 метра (як вгорі, так і внизу)*

Критичність висока

Не застосовується

11) усі сходи в межах одного маршу однакові за формою, шириною і висотою підйому сходинок, а також мають контрастне маркування кольором першої та останньої сходинки (ширина маркування горизонтальної площини ребра – не менше ніж 10 сантиметрів, вертикальної – не менше ніж 5 сантиметрів)*

Критичність висока

Не застосовується

12) перед перешкодами, що становлять небезпеку для осіб з порушенням зору, а також паралельно до сходів, перед і після сходового маршу розташована попереджувальна тактильна смуга*

Критичність висока

Ні

13) у разі коли основний вхід є бар'єрним, до доступного входу спрямовують покажчики із міжнародним символом доступності*

Не застосовується

2. Вхідна група будівлі або споруди:

1) наявна зовнішня тактильна табличка, що містить основну інформацію про будівлю або споруду, найменування, години роботи, розміщена праворуч від входу на висоті 1,2–1,5 метра на стіні або в іншому місці залежно від архітектурних особливостей вхідної групи*

Так

Зображення 1/2:



Зображення 2/2:



2) на вході відсутні сходи або наявні сходи і пандус, а за необхідності — підймальні платформи, вертикальні підйомники тощо*

Критичність висока

Так

Наявність сходів та пандусу



3) уклон пандуса становить не більше ніж 8 відсотків (на 1 метр довжини по горизонтальній площині не більше ніж 8 сантиметрів підйому), ширина пандуса – не менше ніж 1,2 метра у просвіті, уздовж обох боків усіх сходів і пандусів встановлено огорожу із поручнями, поручні пандусів розташовані на висоті 0,7 і 0,9 метра, завершальні частини поручнів продовжені по горизонталі на 0,3 метра (як вгорі, так і внизу)*

Критичність висока

Так



4) усі сходи в межах одного маршу однакові за формою, шириною і висотою підйому сходинок, а також мають контрастне маркування кольором першої та останньої сходинок (ширина маркування горизонтальної площини ребра – не менше ніж 10 сантиметрів, вертикальної – не менше ніж 5 сантиметрів)*

Критичність висока

Так



5) перед перешкодами, що становлять небезпеку для осіб з порушенням зору, а також паралельно до сходів, перед і після сходового маршу розташована попереджувальна тактильна смуга*

Критичність висока

Так



6) двері облаштовані спеціальним пристосуванням для фіксації дверних стулочок у положенні “відчинено”*

Ні

7) забезпечено візуальний контраст дверей, а за наявності прозорих дверних (фасадних) конструкцій на них нанесено контрастне маркування кольором на висоті 1 метр – 1,5 метра*

Так



8) ширина дверних отворів становить не менше ніж 0,9 метра у просвіті*

Критичність висока

Так



9) відсутні пороги, а за наявності — висота кожного елемента порога не перевищує 2 сантиметрів, кути порогів заокруглені, у разі, коли елементи порога перевищують 2 сантиметри, між горизонтальними ділянками підлоги влаштовані скоси або пандус*

Критичність висока

Так



10) наявний візуальний контраст порогів, колон, інших об'єктів і перешкод, що становлять небезпеку для осіб з порушенням зору, а за відсутності – на них нанесено контрастне маркування кольором*

Так

Зображення 1/2:



Зображення 2/2:



11) глибина тамбурів становить не менше ніж 1,8 метра, ширина — не менше ніж 2,2 метра*

Так



12) майданчик перед входом, а також пандус, сходи, підймальні пристрої для осіб з інвалідністю захищені від атмосферних опадів навісом*

Так

Зображення 1/2:



Зображення 2/2:



13) відсутні перешкоди (решітка для витирання ніг із чарунками, розмір однієї із сторін якої становить більше ніж 1,5 сантиметра, рівень верху якої не збігається із рівнем підлоги) і перепади висоти підлоги на вході*

Так



14) прохід без турнікета, а за наявності — ширина проходу у просвіті становить не менше ніж 1 метр*

Критичність висока

Так

3. Шляхи руху всередині будівлі або споруди, приміщення, де надається послуга, допоміжні приміщення:

1) на шляхах руху осіб з інвалідністю відсутні сходи або наявні сходи і пандус, а за необхідності — підймальні платформи, вертикальні підйомники тощо*

Критичність висока

Так

Орендоване приміщення 1 поверх

2) уклон пандуса становить не більше ніж 8 відсотків (на 1 метр довжини по горизонтальній площині не більше ніж 8 сантиметрів підйому), ширина пандуса – не менше ніж 1,2 метра у просвіті, уздовж обох боків усіх сходів і пандусів встановлено огорожу із поручнями, поручні пандусів розташовані на висоті 0,7 і 0,9 метра, завершальні частини поручнів продовжені по горизонталі на 0,3 метра (як вгорі, так і внизу)*

Критичність висока

Не застосовується

Орендоване приміщення 1 поверх

3) усі сходи в межах одного маршу однакові за формою, шириною і висотою підйому сходинок, а також мають контрастне маркування кольором першої та останньої сходинки (ширина маркування горизонтальної площини ребра – не менше ніж 10 сантиметрів, вертикальної – не менше ніж 5 сантиметрів)*

Критичність висока

Не застосовується

Орендоване приміщення 1 поверх

4) перед перешкодами, що становлять небезпеку для осіб з порушенням зору, а також паралельно до сходів, перед і після сходового маршу розташована попереджувальна тактильна смуга*

Так

Орендоване приміщення 1 поверх

5) забезпечено візуальний контраст дверей, а за наявності прозорих дверних (фасадних) конструкцій на них нанесено контрастне маркування кольором на висоті 1 метр – 1,5 метра*

Так



6) ширина дверних отворів становить не менше ніж 0,9 метра у просвіті*

Критичність висока

Так



7) відсутні пороги, а за наявності — висота кожного елемента порога не перевищує 2 сантиметрів, кути порогів заокруглені, у разі, коли елементи порога перевищують 2 сантиметри, між горизонтальними ділянками підлоги влаштовані скоси або пандус*

Критичність висока

Так



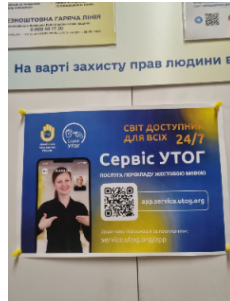
8) наявний візуальний контраст порогів, колон, інших об'єктів і перешкод, що становлять небезпеку для осіб з порушенням зору, а за відсутності – на них нанесено контрастне маркування кольором*

Так

9) шляхи руху оснащені засобами орієнтування та інформування для осіб з порушенням слуху (зокрема інформаційні термінали, екрани, табло із написами у вигляді рухомого рядка, пристрої для забезпечення інформування в текстовому або відеоформаті, перекладу на жестову мову, спеціальні персональні прилади для підсилення звуку), що відповідають вимогам державних стандартів*

Критичність висока

Так



10) на шляхах руху осіб з інвалідністю немає предметів або горизонтальних перешкод і таких, що виступають над поверхнею підлоги (конструкції, бордюри, пороги тощо)*

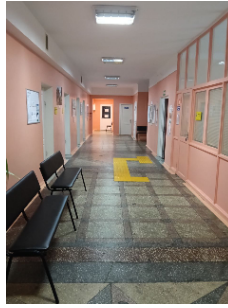
Критичність висока

Так

Зображення 1/2:



Зображення 2/2:



11) у туалетах загального користування (за наявності) (окремо для чоловіків і жінок) облаштовано універсальну кабінку, де забезпечено вільний простір для маневрування крісла колісного завдовжки та завширшки не менше ніж 1,5 метра*

Критичність висока

Ні

Облаштувати санітарно-гігієнічну кімнату не можливо, зважаючи на відсутність приміщення, яке буде відповідати вимогам ДБН. Особи з інвалідністю, які відвідують амбулаторію на вул. Вернадського, 53, можуть скористатися доступним санітарно-гігієнічним приміщенням балансоутримавача будівлі.

12) окремі санітарно-гігієнічні приміщення (із окремим входом) обладнані аварійною (тривожною) сигналізацією із урахуванням осіб з порушеннями зору та слуху, привод якої розташовано в межах між 0,8—1,1 метра від підлоги*

Ні

Облаштувати санітарно-гігієнічну кімнату не можливо, зважаючи на відсутність приміщення, яке буде відповідати вимогам ДБН. Особи з інвалідністю, які відвідують амбулаторію на вул. Вернадського, 53, можуть скористатися доступним санітарно-гігієнічним приміщенням балансоутримавача будівлі.

13) санітарно-гігієнічні та інші допоміжні приміщення, які є доступними для маломобільних груп населення, позначено інформаційними табличками з міжнародним символом доступності і написом, що продубльовано шрифтом Брайля*

Ні

Облаштувати санітарно-гігієнічну кімнату не можливо, зважаючи на відсутність приміщення, яке буде відповідати вимогам ДБН. Особи з інвалідністю, які відвідують амбулаторію на вул. Вернадського, 53, можуть скористатися доступним санітарно-гігієнічним приміщенням балансоутримавача будівлі.

14) шляхи і напрямки руху, доступні та безпечні для осіб з інвалідністю, позначено міжнародним символом доступності*

Так



15) місце розташування пандуса (за наявності) позначено міжнародним символом доступності

Не застосовується

16) на вході/виході встановлено план-схему будівлі, що містить інформацію про розташування приміщень, де надаються послуги, на висоті 1,2—1,6 метра від підлоги*

Критичність висока

Так



17) наявна мнемосхема приміщення та шляхів руху із дублюванням інформації шрифтом Брайля, яка розміщена під кутом 20–30 градусів від горизонтальної площини, а нижній край якої розташовано на висоті 0,9 метра від підлоги, до якої веде тактильна смуга*

Ні

18) освітленість (рівень освітлення) забезпечує безпечний прохід у коридорах і приміщеннях, зокрема на сходах, сприяє орієнтуванню*

Критичність висока

Так



19) в аудиторіях і кабінетах створено освітленість (рівень освітлення), що дає змогу побачити обличчя людини, що розмовляє, і прочитати по губах сказане нею та/або побачити і розрізнити рухи рук людини, яка використовує мову жестів*

Критичність висока

Так



20) у приміщенні, де надаються послуги, на шляхах руху осіб з інвалідністю немає предметів або горизонтальних перешкод і таких, що виступають над поверхнею підлоги (конструкції, бордюри, пороги тощо)*

Так

Зображення 1/2:



Зображення 2/2:



21) ширина вільного від перешкод шляху руху в коридорах, приміщеннях, галереях становить не менше ніж 1,8 метра – за умови зустрічного руху*

Критичність висока

Так

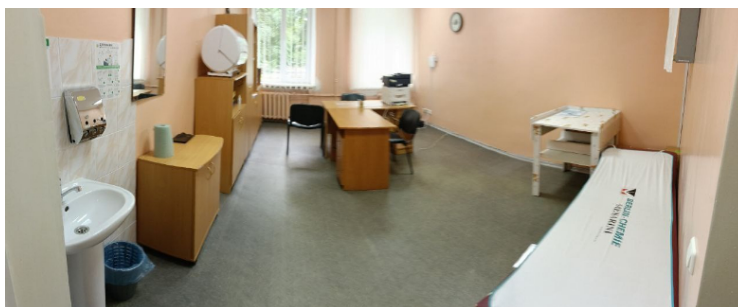


22) ширина проходу у приміщенні із обладнанням і меблями становить не менше ніж 1,2 метра*

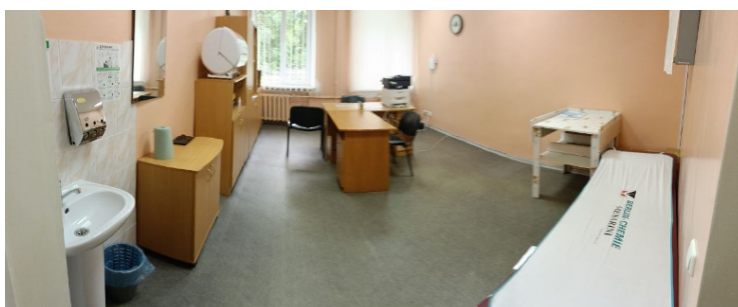
Критичність висока

Так

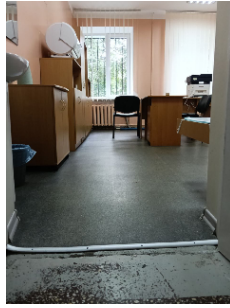
Зображення 1/3:



Зображення 2/3:



Зображення 3/3:



23) висота столів, стійок, пониженої секції рецепції становить 0,74–0,8 метра із вільним простором під стільницею заввишки не менше ніж 0,7 метра та завглибшки не менше 0,48 метра*

Так

Зображення 1/2:



Зображення 2/2:



24) шляхи евакуації та інформація про них є доступними для осіб з інвалідністю, насамперед осіб з інвалідністю, які пересуваються на кріслах колісних, мають порушення зору чи слуху*

Так

Зображення 1/2:



Зображення 2/2:



25) пристрої сповіщення про надзвичайну ситуацію адаптовані для сприйняття особами з інвалідністю, насамперед особами з інвалідністю, які пересуваються на кріслах колісних, мають порушення зору чи слуху*

Критичність висока

Так



4. Вертикальні шляхи руху всередині будівлі або споруди (заввишки 2 поверхи і більше):

1) усі сходи в межах одного маршу однакові за формою, шириною і висотою підйому сходинок, а також мають контрастне маркування кольором першої та останньої сходинки (ширина маркування горизонтальної площини ребра – не менше ніж 10 сантиметрів, вертикальної – не менше ніж 5 сантиметрів)*

Не застосовується

1 поверх

2) паралельно до сходів, перед і після сходового маршу розташована попереджувальна тактильна смуга*

Не застосовується

1 поверх

3) у разі розташування приміщень, де надаються послуги, або допоміжних приміщень вище першого поверху будівлі або споруди обладнані ліфтом, ескалатором, підйомником тощо, доступними для користування осіб з інвалідністю, що відповідають вимогам державних стандартів*

Не застосовується

1 поверх

4) ширина дверей ліфта у просвіті становить не менше ніж 0,9 метра, ширина кабіни – 1,1 метра, глибина кабіни – 1,4 метра*

Не застосовується

1 поверх

5) висота розташування зовнішніх і внутрішніх кнопок керування ліфтом 0,85—1,1 метра від підлоги*

Не застосовується

1 поверх

б) процес відкриття/закриття дверей ліфта супроводжується звуковим сигналом і голосовим повідомленням про номер поверху*

Не застосовується

1 поверх

7) під час зупинки ліфта рівень його підлоги залишається урівень із підлогою поверху (допускається відхилення не більше ніж на 2 сантиметри)*

Не застосовується

1 поверх

8) номери поверхів, зазначені на кнопках ліфта, подані збільшеним шрифтом та в контрастному співвідношенні кольорів, продубльовані в тактильному вигляді і шрифтом Брайля*

Не застосовується

1 поверх

9) навпроти дверей ліфта наявна інформація про номер поверху*

Не застосовується

1 поверх

10) у разі відсутності ліфта забезпечено можливість для надання послуги маломобільним групам населення на 1-му поверсі*

Критичність висока

Не застосовується

Висновок:

об'єкт є бар'єрним

Кількість осіб з інвалідністю в організації, установі, на підприємстві

Кількість осіб серед працюючих. З них:

пересуваються на кріслах колісних

0

0

0

з порушенням зору

0

0

0

з порушенням слуху

0

0

0

мають інші функціональні порушення

0

0

0

Кількість осіб з інвалідністю серед відвідувачів/клієнтів/тих, хто навчається з початку року (у разі наявності). З них:

пересуваються на кріслах колісних

4

1

3

з порушенням зору

8

6

2

з порушенням слуху

4

2

2

мають інші функціональні порушення

68

36

